



Memoria 2023
MANNi
FOUNDATION

“Nuestro reto, cambiar el mundo que nos rodea,
dejar nuestra huella social, empezando por lo que tenemos más cerca:
Almería”.

Nuestras principales cifras

+500
niños y
niñas

+56
nacionalidades

+60
voluntarios

30%
población
inmigrante en
Roquetas de Mar

+650
intervenciones
sociales

+20
madres en clases de
español

+26
chicos en
inserción laboral

+160
niños en el
programa educativo

+12000
meriendas en
2023

+2000
usuarios
impactados por
la labor de la
fundación



La fundación

La Fundación MAAVi nace en 2019, en Roquetas de Mar (Almería) con el objetivo de normalizar la diversidad mediante la inclusión real de menores en riesgo de exclusión social y sus familias.

OBJETIVOS DE DESARROLLO SOSTENIBLE



Usamos el deporte como puerta de entrada a la Fundación por sus beneficios físicos, psicológicos y sociales.



Nos importa la educación académica, en valores, física y emocional.



Adaptamos la formación de los jóvenes para acceder al mercado laboral, garantizando protección social, igualando sus oportunidades de empleo.



Promovemos la igualdad de oportunidades sin importar condición, sexo, religión o raza.



Tejemos redes de colaboración con aliados e instituciones para lograr nuestros objetivos y ampliar nuestro alcance.

NUESTROS PILARES



INTERVENCIÓN SOCIAL



DEPORTE



EDUCACIÓN



SALUD



DESARROLLO
PROFESIONAL

UN ALTAVOZ PARA SENSIBILIZAR



LinkedIn

651



839



5.884



9.068

Medios de comunicación

En nuestra fundación, entendemos la importancia crucial de los medios de comunicación para alcanzar nuestros objetivos y promover nuestras causas.

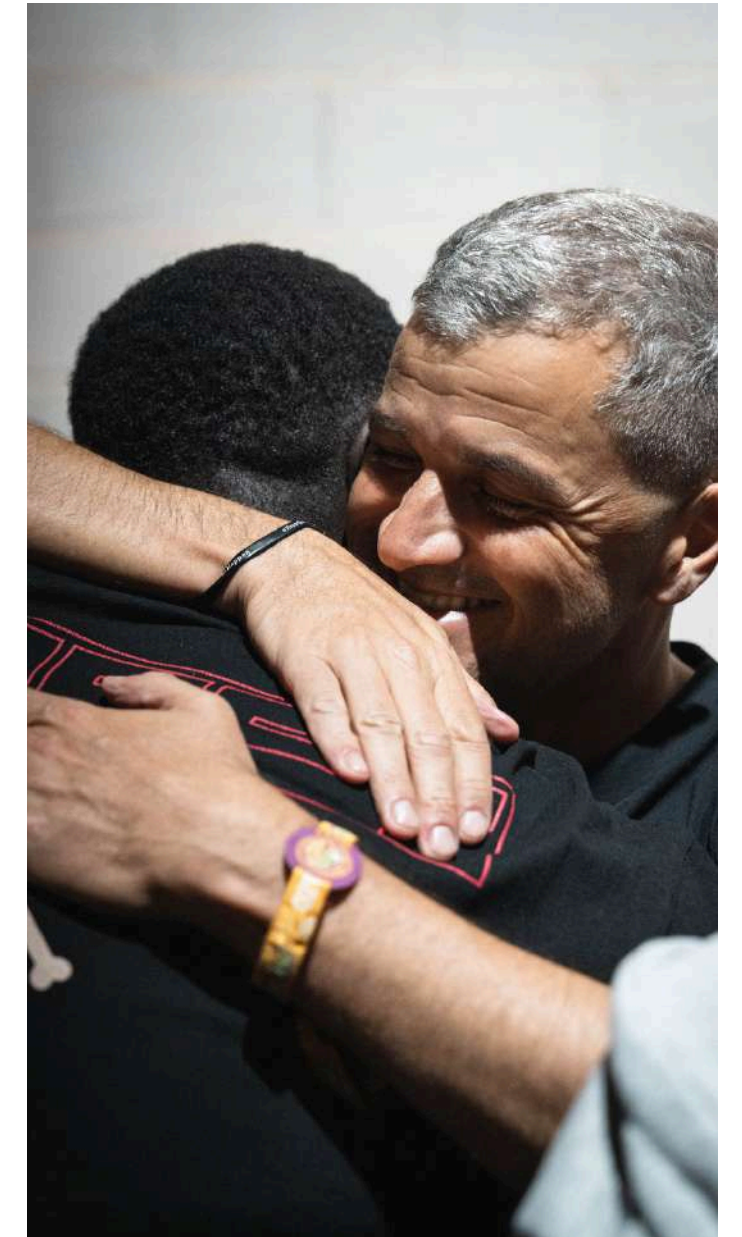
- **PROMOCIÓN DE EVENTOS**
- **CAMPAÑAS DE CONCIENCIACIÓN**
- **BÚSQUEDA DE DONANTES**
- **COLABORACIONES Y ALIANZAS**



Nuestra estrategia de comunicación está diseñada para maximizar el alcance y el impacto de nuestras iniciativas, aprovechando el poder de los medios para generar un cambio positivo en la sociedad.



PROGRAMA DE VOLUNTARIOS



EL VOLUNTARIADO

Para la fundación MAAVi el voluntariado es la actividad en la cual las personas eligen dedicar parte de su tiempo y esfuerzo de manera altruista para ayudar a otros, a la comunidad o a causas sociales sin recibir remuneración económica a cambio. Los voluntarios participan de manera activa en proyectos o programas que buscan el bienestar de la sociedad, el medio ambiente, o cualquier otro área que requiera apoyo.

Los valores que han de compartir las personas voluntarias de los proyectos que se llevan a cabo en la fundación son:

- Solidaridad con los niños y jóvenes más vulnerables.
- Respeto e inclusión, favoreciendo el desarrollo integral de las personas haciendo hincapié en su autoestima.
- Humildad, para aprender y mejorar.
- Capacidad de sensibilizar a través de experiencias propias la intolerancia social hacia este colectivo agravado por la inmigración.
- Trabajar en equipo a fin de unir fuerzas.



Nuestro equipo de voluntarios/as



Personas voluntarias

- Personal de Kimitec
- Padres de niñ@s
- Familiares y amigos



Acciones de voluntariado

- Soporte en clases de apoyo
- Montaje y organización eventos solidarios
- Soporte entrenamientos y transporte



Empresas colaboradoras

- Donaciones de materiales para eventos
- Cesión de espacios para desarrollo de acciones solidarias

LÍNEAS DE ACTUACIÓN DEL PROGRAMA DE VOLUNTARIOS



Deporte

- Entrenadores
- Preparación física
- Alto rendimiento



Educación

- Profesorado clases apoyo
- Orientación escolar
- Preparación prueba de libre de la ESO
- Clases de español para inmigrantes



Desarrollo profesional

- Orientación laboral
- Desarrollo de itinerarios formativos orientados a la empleabilidad



Salud

- Acompañamiento revisiones médicas
- Talleres específicos, salud, higiene, alimentación

+60
VOLUNTARIOS

+30
EVENTOS ANUALES

+200
ASISTENTES POR EVENTO



5 6 7 3

0 4 1

1704

8

**PROGRAMA
EDUCATIVO**





Programa Educativo

El **Programa Educativo** de nuestra fundación está diseñado para ofrecer apoyo académico y formativo a estudiantes, así como a sus padres y madres, con el objetivo de mejorar su desempeño escolar, potenciar sus habilidades y fortalecer el entorno familiar como soporte del proceso educativo. A través de clases de refuerzo escolar, talleres para padres y madres, y un sistema de seguimiento y tutorías personalizadas, buscamos fomentar el aprendizaje continuo, promover el desarrollo integral de los participantes y consolidar una red de apoyo que involucre a la comunidad educativa y familiar.

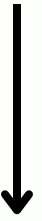
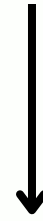
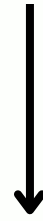
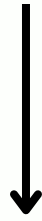
OBJETIVO

LUGAR

¿PARA
QUIÉN?

¿CÓMO?

FUNCIONES
PROFESORADO



Mejorar la trayectoria académica de los niños y niñas de la fundación

IES Turaniana (Roquetas de Mar)

Menores residentes en el núcleo de Roquetas de Mar que presentan dificultades en el aprendizaje o en riesgo de exclusión social

- Paso 1. Inscripción y estudio de necesidades.
- Paso 2. Informes de proceso
- Paso 3. Seguimiento y evaluación.
- Paso 4. Valoración final.

- Gestión del proceso de aprendizaje
- Trabajar en entornos socialmente desfavorecidos
- Trabajar de manera conjunta y en beneficio del estudiante

DESARROLLO Y ALCANCE

105

NIÑOS Y NIÑAS EN CLASES DE REFUERZO

Desde 3° de primaria a
4° de la ESO

5

PRUEBA LIBRE DE LA ESA

Preparación para
prueba libre de ESO
para adultos

10

CLASES DE ESPAÑOL

Nuestro objetivo principal es enseñar español a las madres y padres cuyos hijos forman parte de la fundación, para que puedan desenvolverse mejor en su vida cotidiana y en su entorno, promoviendo su inclusión social y fortaleciendo su autonomía

7

VOLUNTARIOS EDUCATIVOS

Los voluntarios de la fundación desempeñan un papel fundamental como profesores en diversas áreas educativas, contribuyendo al desarrollo personal y académico de los niños, niñas y adultos

PROGRAMA
DEPORTIVO

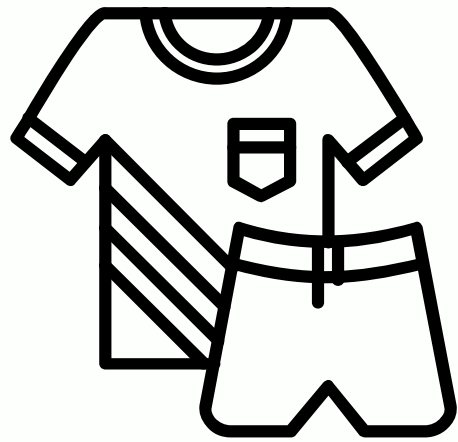




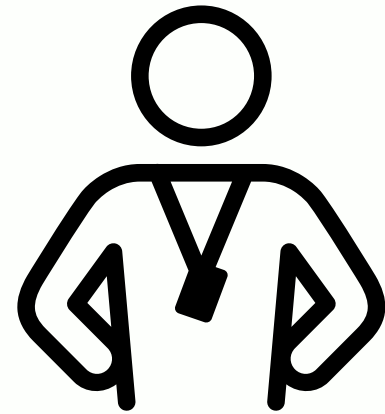
Programa Deportivo

En nuestro **Programa Deportivo** defendemos que el deporte y el fútbol tienen una capacidad única para transmitir valores para el desarrollo de los menores, que les permitirán abrirse innumerables puertas en el futuro.

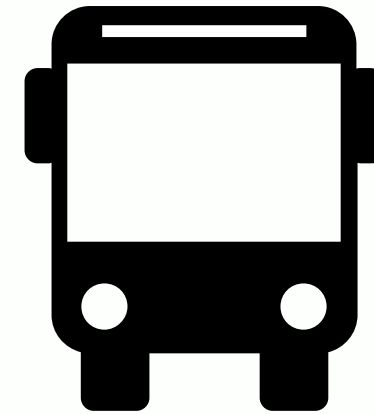
EQUIPO



EQUIPACIÓN
32 equipos



CUERPO TÉCNICO
**40 entrenadores
y voluntarios**



TRANSPORTE
**+ 10 partidos
semanales**



FISIOTERAPEUTA

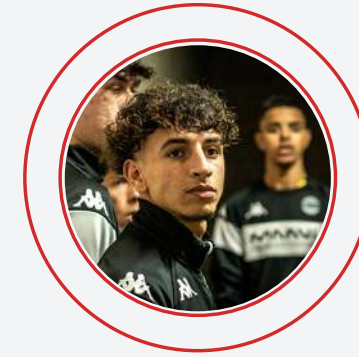
CATEGORÍAS

Dentro de nuestra fundación, hemos creado nuestro C.D. MAAVi, que ayuda a la integración cultural e inclusión social de niños y niñas, a partir de los 4 años, a través del deporte y sus valores asociados.

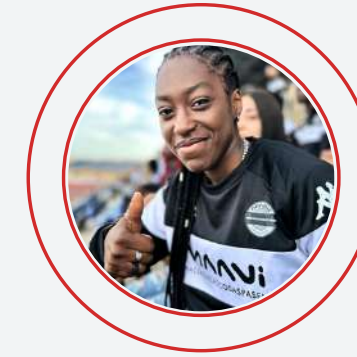
18 categorías de equipos federados



SENIOR A



SENIOR B



SENIOR FEM



JUVENIL A



JUVENIL B



JUVENIL C



CADETE A



CADETE B



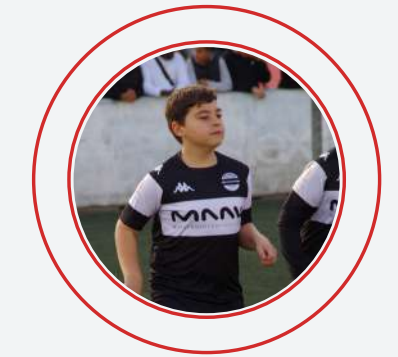
CADETE FEM



INFANTIL A



INFANTIL B



ALEVIN A



ALEVIN B



BENJAMIN A



BENJAMIN B



PREBENJAMIN A



PREBENJAMIN B

CATEGORÍAS

Dentro de nuestra fundación, hemos creado nuestro C.D. MAAVi, que ayuda a la integración cultural e inclusión social de niños y niñas, a partir de los 4 años, a través del deporte y sus valores asociados.

12 equipos de escuela



PREBENJAMIN FEM



PREBENJAMIN C



PREBENJAMIN D



BENJAMIN C



BENJAMIN D



ALEVIN C



ALEVIN D



ALEVIN E



INFANTIL C



INFANTIL D



CADETE C



CADETE D



LIGA DE BEBÉS

PROGRAMA SOCIAL

MANNi
FOUNDATION





Programa Social

En **MAAVi Foundation**, estamos enfocados en mejorar el entorno familiar en todos sus aspectos, abordamos de manera sistémica una intervención general 360° donde se le da cobertura a sistema familiar al completo. Igualdad, integración, inclusión real, fomentar la resiliencia familiar e individual, así como el desarrollo y autonomía personal de los jóvenes es el objetivo diana de nuestro proyecto.

ACCIONES PROGRAMA SOCIAL



+650

**INTERVENCIONES
SOCIALES**



+400

**REVISIONES
MÉDICAS**



148

**BECAS
SOCIALES**



+15

**ENTREGAS
DOMICILIARIAS
DE ALIMENTOS
PERIÓDICAS**



PROYECTO TOBOGÁN



MANVI
FOUNDATION



Proyecto tobogán

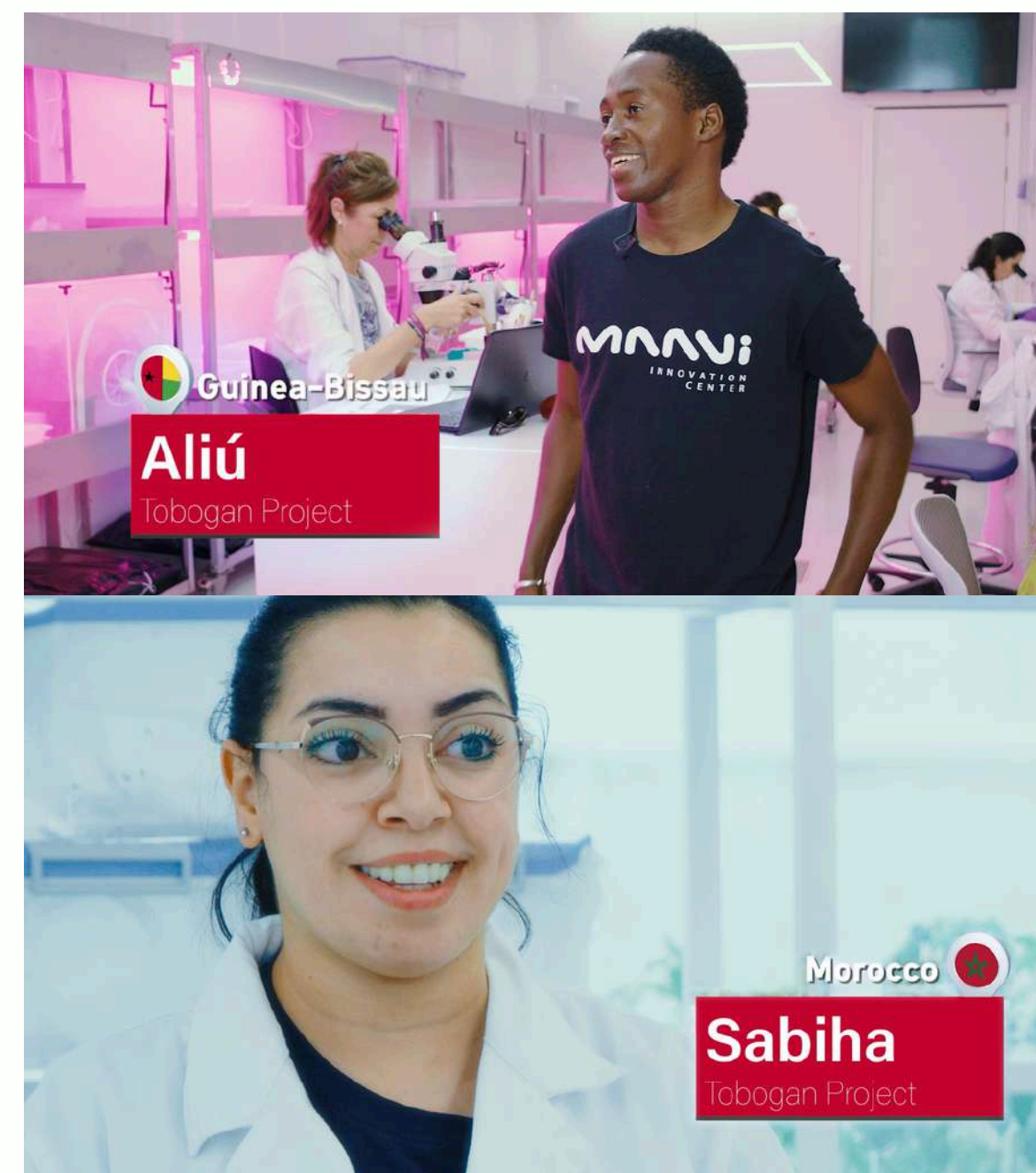
Analizamos y encauzamos su talento para encajar en el mercado laboral actual. Proyecto Tobogán de Inserción laboral con el que buscamos dotar a los chicos y chicas y a sus familias de habilidades profesionales especializadas.

PROYECTO TOBOGÁN

26 PERSONAS DENTRO DEL PROGRAMA LABORAL (PROYECTO TOBOGÁN)

El proyecto tobogán está alineado con la línea estratégica de la Fundación MAAVi de integración en el mercado laboral.

- **Respeto, compromiso, esfuerzo, honestidad, trabajo en equipo.**
- **Incorporación supervisada al puesto de trabajo:**
 - Fase 1:** Contacto personal y conocimiento del potencial de cada persona
 - Fase 2:** Integración como miembro del equipo mediante la asignación de tareas y responsabilidades específicas
- **Impulsar la implementación del modelo en otras empresas locales, con el objetivo de multiplicar las oportunidades de inserción laboral para nuestra fundación.**



GRACIAS
POR
#HacerQueLasCosasPasen

